

Tierbegegnungen als Spiegel der Seele



Fortbildungsseminar

Sylvia Koch-Weser &
Gunther Dommel

12. – 16. August 2026

Burg Wahrberg - Aurach / Mfr.

„Tierbegegnungen als Spiegel der Seele“

Fortbildungsseminar

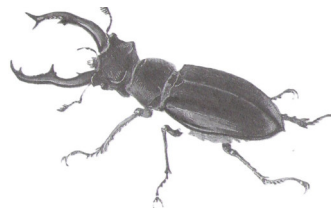
für alle, die mit Menschen in der Natur arbeiten und den Raum für sich selbst und für andere in Begegnungen mit Tieren weiter öffnen wollen.

In der vielfältigen Landschaft um die Burg Wahrberg, mitten in der Fülle des Sommers, begegnen wir in geführten Streifzügen oder allein der magischen Welt der Tiere.

Leitung:

Sylvia Koch-Weser (Biologin)

Gunther Dommel (Wildnispädagoge)



Inhalt

- Vögel:
ihre Lieder ihre Federn, Vogelzitschern und Federlesen
- Von Menschen und Tieren
- Das Tier in mir:
Raubtierenergie - Beutetierenergie
- Spurensuche im Innen und Außen:
jede Berührung hinterlässt eine Spur

- „medicine bundle“: welche Energie wird mir angeboten und welche nehme ich mit
- Medizinwanderung absichtsvolle Absichtslosigkeit: Tiermedizin
- Spiegeln im großen und kleinen Kreis
- Die Maus als Fackelträger
- Biologie - Ökologie - Verhaltenskunde
- Schädel, Felle, Federn, Krallen
- Krafttierreise
- Meditation, Gedichte, Geschichten, Lieder und Träume mit Tieren



Organisatorisches

Zeit: Mi. 12.8.2026 / 18:30 Uhr –
So. 16.8.2026 / 13:00 Uhr

Ort: Burg Wahrberg
D - 91589 Aurach / Mittelfranken
bei Maria und Uli Bornebusch
Tel.: 0049 – (0)9804 – 468

Kosten: Seminarbeitrag 430 Euro incl. MwSt., Unterkunft in Doppel- und Dreibett-Zimmern im Haus oder der Wagenburg, mit Vollpension, Vollwerternährung aus biologischem, regionalen Anbau, ca. 260 bis 320 Euro (EZ), dort direkt bar zu bezahlen.

Stornobedingungen Burg:

50 € Bearbeitungsgebühr ab 14 Tage vorher und 50 %, 7 Tage vorher 70 %, 3 Tage vorher 90 %, ab dann volle Gebühr fällig.

Anmeldung: schriftlich bei Sylvia Koch Weser und per Überweisung des halben Seminarbeitrages auf unten genanntes Konto. Bei Rücktritt verfällt die Anzahlung. Ab vier Wochen vor Seminarbeginn muss bei Rücktritt die gesamte Gebühr bezahlt werden.

HypoVereinsbank Nürnberg
BLZ 760 200 70, Kto.-Nummer: 3300166430
IBAN: DE 6176020070 3300166430
Swift Bic. HYVEDEMM460

Anfahrt

Die Burg Wahrberg liegt in Aurach, zwischen Ansbach und Rothenburg ob der Tauber in Mittelfranken, am südlichen Rand des Naturparks Frankenhöhe.

Anreisemöglichkeiten

mit der Bahn:

Die Bahnstation ANSBACH ist die nächstgelegene und liegt 13 km entfernt. Nach Aurach bis 19 Uhr mit dem Bus und ab 19 Uhr mit dem Sammeltaxi. Von dort aus auf dem Fußweg bis zur Burg hoch oder auch Abholung durch Bornebuschs möglich.

mit dem Auto - **bitte beachten!**

Den Burghof ausschließlich zum Be- und Entladen befahren. Die Autos außerhalb des Burghofes parken.

Bitte mitbringen:

- Sitzmöglichkeit für den Boden, auch für draußen (Isomatte usw.)
- Decke, Taschenlampe, Hausschuhe, Handtuch
- dem Wetter angepasste Kleidung und gutes Schuhwerk
- Bettwäsche (kann auch gegen Aufpreis geliehen werden)



Gunther "Günni" Dommel
Jahrgang 1981, aufgewachsen in Mittelfranken und nach langer Deutschland-Tournee wieder zurück in seiner angestammten Heimat. Graduierter Wildnispädagoge, zertifizierter

Fährtenleser (cybertracker international).

Ausbildungen in Erdphilosophie (nach Tom Brown Jr.), Naturhandwerk (nach Lynx Vilden) und Scout-Fähigkeiten (nach Tamarack Song), Diplom-Pädagoge (univ.), langjährige Tätigkeit (20 Jahre; sowohl als Teamleitung als auch als Teamer) in Waldkindergärten (zudem tätig für den Landesverband der Natur- und Waldkinder-gärten Bayern e.V.), selbst und ständig unterwegs mit seiner Urwerk-Wildnisschule vor allem im Bereich Erzieherinnen-Schulungen fürs Drinnen-Sein in der Natur, als freier Mitarbeiter tätig für verschiedene Wildnisschulen im deutschsprachigen Raum.

Leidenschaft für Poesie und Bühnendichterei (über 25 Jahre Bühnenpoet bei Poetry Slams). Er lebt mit seiner Familie in Dinkelsbühl und leitet beruflich derzeit die Soziale Betreuung eines Altenpflegeheimes.

Sylvia Koch-Weser

geb. 1955, Mutter von drei erwachsenen Kindern, Diplom-Biologin. Mehrjährige Forschungsaufenthalte im Sahel Burkina Faso, Sinai u. der Sahara; leitet seit 1984 Kurse und Seminare rund um das Thema Mensch und Natur, wobei sie naturwissenschaftliches Fachwissen über Bäume, Tiere und Kräuter mit alter Heilkunde u. vor allem dem direkten Naturerlebnis verbindet. Fortlaufende Teilnahme an der 10jährigen „Lebensschulung“ H. Beaumont & Gila Rogers. Visionssucheleiterin, seit 25 Jahren Ausbilderin, Counciltrainerin, Buchautorin.



Sylvia Koch-Weser

Biologin, Visionssucheleiterin
Staudenweg 44 . D - 90451 Nürnberg
Tel: 0049 - (0)911 - 64 52 13
Koch-Weser@gmx.de
www.sylvia-koch-weser.de

