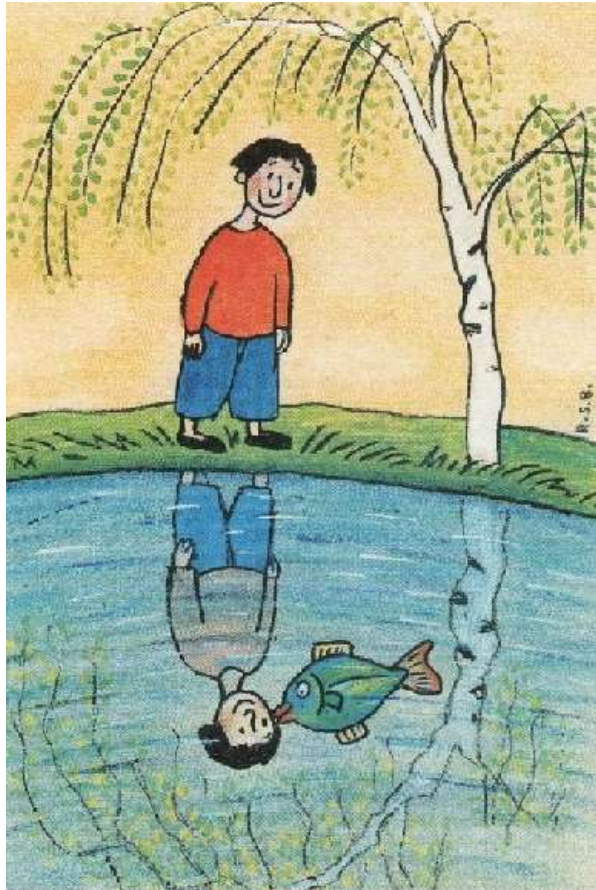


Die Kunst des Spiegels



Fortbildungsseminar

7. – 10. August 2025

**Burg Wahrberg
D – 91589 Aurach**

Sylvia Koch-Weser

Die Kunst des Spiegels

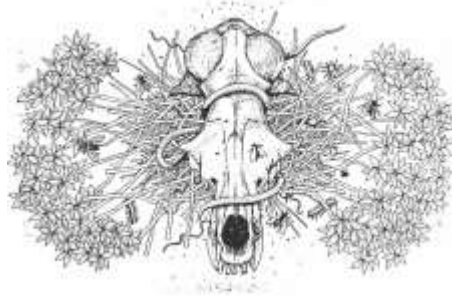
„Jede/r ist einzigartig und jede Geschichte ist perfekt!“

Intensives Übungsseminar für alle, die sich in der Kunst des Spiegels weiterentwickeln wollen.

Entlang der einzelnen Medizin-Geschichten aus der Natur, werden die vielfältigen Möglichkeiten zu spiegeln von allen und bei jeder Geschichte praktisch geübt.

Seminarleitung:

Sylvia Koch-Weser
Biologin
Visionssucheleiterin



Inhalt

- Die Natur als Spiegel der Seele wahrnehmen und begreifen
- Worum geht es wirklich in der Geschichte?
- Was gilt es zu bestätigen?
- Gibt es einen „roten Faden“?
- Was ist mein Fenster in die Geschichte?
- Was berührt (ErzählerIn/ mich)?
- Wie gehe ich mit Schatten u. Schmerz um?
- Was erzählen Bilder und welche Regeln gelten im Umgang mit Bildern?

Weiter interessiert uns:

- Einbeziehen von Körperhaltung u. Sprache
- Umgang mit Irritationen
- Einsatz des „Jokers“
- Erlaubnis für Widerspruch und Konfrontation
- Vertrauen ins Feld/ Resonanz
- Spiegelneuronen
- Mitgefühl/ „Compassion“

Alle Spiegelungen werden gemeinsam angeschaut und besprochen. Ziel ist, die eigene Stärke, den eigenen Charakter und das ganz persönliche Potential beim Spiegeln zu erkennen und zu entfalten.

Organisatorisches

Zeit: 7. – 10. August 2025
Do. 18:30 Uhr – So. 14:00 Uhr
Ort: Burg Wahrberg
D - 91589 Aurach / Mittelfranken
bei Maria und Uli Bornebusch
Tel.: 0049 – (0)9804 – 468



Kosten: Seminarbeitrag 390 € incl. MwSt.

Unterkunft in Doppelzimmern im Haus oder der Wagenburg, mit Vollpension, Vollwerternährung aus biologischem, regionalen Anbau, ca. 195 bis 240 € (EZ), dort direkt bar zu bezahlen.

Stornobedingungen Burg: 50 € Bearbeitungsgebühr sowie:
14 Tage vorher 50 %, 7 Tage vorher 70 %, 3 Tage vorher 90 %, ab dann volle Gebühr fällig.

Anmeldung: schriftlich bei Sylvia Koch-Weser und per Überweisung des halben Seminarbeitrages auf unten genanntes Konto. Bei Rücktritt verfällt die Anzahlung. Ab vier Wochen vor Seminarbeginn muss bei Rücktritt die gesamte Gebühr bezahlt werden.

HypoVereinsbank Nürnberg
IBAN: DE 6176020070 3300166430
Swift Bic. HYVEDEMM460

Anfahrt

Die Burg Wahrberg liegt in Aurach, zwischen Ansbach und Rothenburg ob der Tauber in Mittelfranken, am südlichen Rand des Naturparks Frankenhöhe.

Anreisemöglichkeiten

• mit der Bahn:

Die Bahnstation ANSBACH ist die nächstgelegene und liegt 13 km entfernt. Nach Aurach bis 19 Uhr mit dem Bus und ab 19 Uhr mit dem Sammeltaxi. Von dort aus auf dem Fußweg bis zur Burg hoch oder auch Abholung durch Bornebusch's möglich.

• mit dem Auto:

Autobahn A6 Nürnberg-Heilbronn, Abfahrt Aurach, dann Bundesstr. 14 Richtung Feuchtwangen/ Aurach, vor dem Ortsende Aurach am Hinweisschild "Gut Wahrberg" links abbiegen, den Berg hinauf und auf dem Höhenrücken wieder links (Hinweisschild "Gut Wahrberg"). Dem Weg bis zur Burg folgen, Privatweg = Sackgasse.

Bitte beachten:

Den Burghof ausschließlich zum Be- und Entladen befahren. Die Autos außerhalb des Burghofes parken.



Bitte mitbringen:

- Sitzmöglichkeit für den Boden, auch für draußen (Isomatte usw.)
- Decke, Taschenlampe, Hausschuhe, Handtuch
- dem Wetter angepasste Kleidung und gutes Schuhwerk
- Bettwäsche (kann auch gegen Aufpreis geliehen werden)



Sylvia Koch-Weser geb. 1955, Mutter von 3 Kindern, Diplom-Biologin. Mehrjährige Forschungsaufenthalte im Sahel Burkina Fasos, Sinai u. der Sahara; leitet seit 1984 Kurse und

Seminare rund um das Thema Mensch und Natur, wobei sie naturwissenschaftliches Fachwissen über Bäume, Tiere und Kräuter mit alter Heilkunde u. vor allem dem direkten Naturerlebnis verbindet. 10jährige Teilnahme an der „Lebensschulung“ von Hunter Beaumont und Gila Rogers. Visionssucheleiterin in der Tradition der School of Lost Borders/ USA, Council-Trainerin, Buchautorin.

Sylvia Koch-Weser
Biologin, Visionssucheleiterin
Staudenweg 44 . D - 90451 Nürnberg
Tel: 0049 - (0)911 - 64 52 13
Koch-Weser@gmx.de
www.sylvia-koch-weser.de